

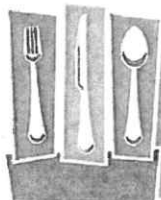
Du 1^{er} avril au 2 novembre
tous les jours

Safari train autrèche

Confortablement installé, vous voilà parti pour une balade en Safari Train, au plus près des sangliers et marcassins, les cerfs majestueux suivis des biches et des faons. Visite libre à pied également des wallabies de Bennett, dans une superbe étable circulaire et le visionnage d'un film sur grand écran complétera la balade en train. Boutique en fin de parcours. Visite entièrement guidée et commentée.



- Départ en car grand tourisme de votre commune au point de rassemblement et à l'heure qui vous sera communiquée.
- 9h : Accueil petit déjeuner
Boissons chaudes accompagnées d'une viennoiserie par personne.
- Présentation de la gamme Florilège (sans obligation d'achat)
- Déjeuner (entrée + plat + dessert + ¼ de vin + café)
- Après midi :
- Visite de 15h à 17h (petit train + wallabies + film + boutique)
- Retour vers votre commune après avoir passé une journée de partage et de convivialité.



Restaurant
L'Essentiel
37530 CHARGE

* NOS CONDITIONS : Tarif valable de 35 à 53 personnes. Pour le transport en car grand tourisme, l'amplitude horaire maximale doit être de 12 heures (soumis à validation du bureau). Sous réserve de disponibilité ou de modification des prestataires. **Sous réserve de modification.

Avec

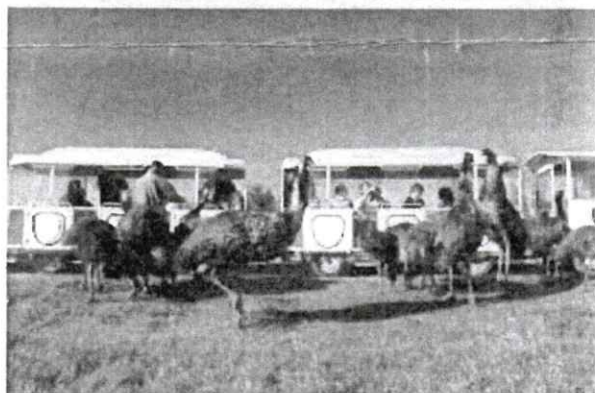
florilège 
LA VIE AU PRODIGE

Vivez des journées
...inoubliables !

Offre
Florilège

29€*

FORFAIT
BOISSON
INCLUS
sans apéritif



37PAS14
l'engagement cocinelle
APST

Départ - 7H15 29 juin - RDV place de l'église
de St Gervais - venir - à 7H00.

Florilège sarl capital 7500€ - 2 allée Ernest Nouel - 41100 VENDOME
Tél. 02 54 80 29 69 - RCS BLOIS : 493 761 233 - SIRET : 493 761 233 00011 - Licence N°IM 041110004

florilège