



Voyages

Réalisateur de vos succès

CROISIÈRE **MEDITERRANÉE**

31 MAI AU 7 JUIN 2026

8 JOURS / 7 NUITS

LA MÉDITERRANÉE : Avec ses 46 000 km de littoral, la Méditerranée est la plus grande mer semi-fermée au monde. Elle s'étend sur 24 pays et territoires d'Europe, d'Afrique et du Moyen-Orient. Région naturelle et stratégique, elle joue un rôle historique fondamental dans le développement des territoires qui l'entourent.

INFORMATION PRATIQUE SUR VOTRE VOYAGE

ITINERAIRE CROISIERE 8 JOURS / 7 NUITS

JOUR 1	VOTRE VILLE - MARSEILLE	Embarquement avant 18h30
JOUR 2	BARCELONE	08H00- 18h00
JOUR 3	IBIZA	08H00- 18h00
JOUR 4	<i>Naviguer entre ciel et mer</i>	
JOUR 5	PALERME	08H00- 16h30
JOUR 6	CIVITAVECCHIA – ROME	08H30- 19h00
JOUR 7	SAVONE	08H30- 18h00
JOUR 8	MARSEILLE – VOTRE VILLE	Débarquement à partir de 8h30



VOTRE NAVIRE : COSTA SMERALDA

Votre séjour se déroulera à bord du bateau : Costa Smeralda, synonyme de vacances italiennes : c'est l'insouciance, c'est la brise qui ébouriffe vos cheveux, le tout avec vue sur la mer.

De nouveaux spectacles et shows vous attendent chaque soir, un parc aquatique sur le pont le plus élevé du navire, un spa et une salle de sport ultramodernes et bien plus encore.

Et ce n'est pas tout : le Costa Smeralda est attentif à l'environnement, un emblème de l'innovation responsable et du voyage de plus en plus durable.



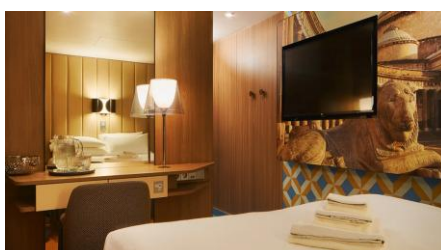
INFORMATIONS TECHNIQUES

- ❖ Longueur : 337.00 m.
- ❖ Largeur : 42 m.
- ❖ Nombre de ponts : 17
- ❖ Nombre de cabines : 2.612
- ❖ Membre d'équipage : 1.682
- ❖ Année de construction : 2019



VOTRE HEBERGEMENT Les cabines du Costa Smeralda sont le lieu idéal pour se détendre après une journée intense et amusante passée à bord ou sur la terre ferme -Toutes les cabines sont modernes, élégantes et confortables.

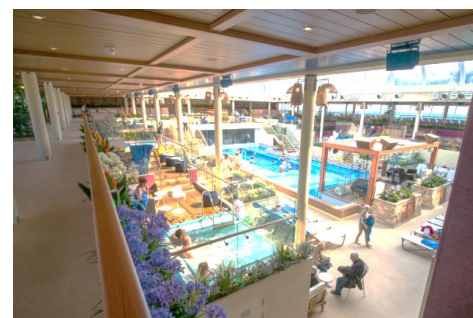
CABINE INTERIEURE



VOTRE PROGRAMME 8 jours /7 nuits

JOUR 01 : VOTRE VILLE - MARSEILLE

- Prise en charge des participants de votre ville
- Trajet autoroutier vers le port de Marseille (*Pause de confort durant le trajet*)
- Arrivée sur le Port de Marseille - Formalités d'embarquement sur le Navire
- Installation dans votre cabine pour 7 nuits -Dîner – Soirée & nuit à bord



JOUR 02 à 07 : EN NAVIGATION AVEC ESCALE

LES ACTIVITES EN JOURNEE

- **La promenade « Volare »**, qui atteint le point le plus haut du navire à 65m de hauteur.
- **Trastevere** : la place à l'avant du navire qui réunit en un seul lieu l'expérience **des bars, magasins et divertissements**.
- **Immense Solarium** avec transat, idéal pour prendre un verre au calme
- **Salle de sport totalement équipée**
- **Un casino** avec la roulette, blackjack et le poker, les machines à sous et de nombreux jeux électroniques de dernière génération.
- **Aquapark avec toboggans dont 13 piscines et jacuzzi**, Des virages aux descentes rapides, vous pouvez tester votre courage et celui de vos amis ou jouer avec toute la famille. Sous le soleil, rafraichissez-vous et amusez-vous sur nos toboggans.
- **Une Zone totalement dédié aux enfants**
- **Avec supplément** : l'accès au SPA « Solemio » avec sauna, Hammam, massage, manucure, pédicure ...

LES ACTIVITES EN SOIREE

Chaque soir au théâtre des spectacles grandioses vous attendent : comédies musicales, comédies, acrobates, jeux et bien plus encore... il y en a pour tous les goûts ! Pour plus de fun vous retrouverez également **la discothèque « Mito Disco »** **Un casino, Piano bar, Concert Live...**

VOTRE RESTAURATION INCLUSES A BORD

11 Snack & Restaurants + 19 Bars et Lounge

Restaurant inclus dans la formule All inclusive = « La Colombina » « Il Meneghino » et L'Arlecchino » « Il Rugantino »...

Exemple de restaurant à la carte = Food Lab, Nutella at Costa, Pummid'oroPizzeria, Teppanyaki – Sushino, Aperol spritz bar, Gelateria...

JOUR 8 : MARSEILLE – VOTRE VILLE

Petit déjeuner à bord

- Débarquement du bateau, rendez-vous avec votre chauffeur
- Trajet retour en direction de votre ville

FORFAIT BOISSON ALL INCLUSIVE 24h/24 INCLUS

Avec votre formule vous bénéficierez **des boissons au verre et 1 bouteille d'eau** par jour dans les bars et restaurant de votre navire (voir ci-dessous) - **Boissons premium et mini bars non inclus.**

- ❖ Boissons gazeuses, jus de fruits, eau tonique, limonade, café glacé frappé, thé glacé, sirop avec de l'eau au verre, eau minérale gazeuse ou plate, une bouteille d'eau minérale gazeuse ou plate (0,5 L).
- ❖ Apéritifs & vermouth & Bière (voir liste à bord)
- ❖ Boissons chaudes : Espresso, café décaféiné, café glacé, cappuccino, café et spiritueux, sélection de thés et d'infusions & chocolat chaud et froid
- ❖ Vins au verre = Vins blancs (Pinot Grigio, Chardonnay, Trebbiano) Vins rouges (Merlot, Cabernet, Nero d'Avola) Vins rosés ...
- ❖ Whisky et spiritueux = Ballantines, J&B, Johnnie Walker Red, Jim Beam, Canadian Club, Jameson, Dewar's White Label, Crown Royal, Grappa, Cognac, Gin, Vodka, Rhum, Brandy, Tequila
- ❖ Cocktails= Whisky Cream Banana Colada, Piña Colada, Kiwi Colada, Strawberry ou Banana Daiquiri, Planter's Punch, Mai Tai, Bahama Mama, Frozen Margarita, Mojito, Caipirinha, Caipiroska, Caipirissima, Between the Sheets, Martini, Negroni, Americano, Campari secoué, Aperol Spritz, Black ou White Russian, Pink Lady, Rossini, Bellini, Costa Dream, Ginger Mojito...



PACKAGE 5 EXCURSIONS incluses dans votre croisière

BARCELONE -Espagne

LA LÉGENDAIRE BARCELONE

Vous n'avez pas vu **Barcelone** si vous n'avez pas contemplé les œuvres d'**Antoni Gaudí** parcouru les sites vibrants du modernisme catalan. Dans un **bus confortable** et avec votre **guide**, vous découvrirez ses chefs-d'œuvre : La **Casa Batlló** inspirée d'un dragon, la **Casa Milà**, qui rappelle une montagne et l'emblématique **Sagrada Família**. Ensuite, **promenez-vous dans le Barrio Gràcia**, le petit quartier à l'air authentique et bohème.



IBIZA

Toute Ibiza : Les symboles et l'histoire de la ville

Découvrez le visage méconnu d'Ibiza en explorant Dalt Vila, la citadelle fortifiée classée au patrimoine mondial de l'UNESCO, qui raconte plus de 2500 ans d'histoire. Marchez le long de ses murailles imposantes, traversez le Portal de Ses Taules et admirez la cathédrale de Nuestra Señora de las Nieves, symbole de légendes anciennes. Un voyage surprenant entre ruelles pavées, ponts-levis, églises historiques et vues spectaculaires sur la ville et la mer.

PALERME – SICILE

PALERME EST « FIMMINA »

Derrière toutes les grandes villes, il y a de grandes femmes, et **Palermo** ne fait pas exception à la règle. En vous promenant avec **un guide exclusif Costa**, vous découvrirez des personnalités féminines qui furent aimées, redoutées et célébrées par les palermitains, notamment la nonne-fantôme du **Théâtre Massimo**, les saintes des **Quattro Canti** et la « reine » de la **Cathédrale**. Et en dégustant des **arancine** et de **véritables cannoli palermitains**, vous comprendrez qu'ici, la cuisine aussi se décline au féminin.



CIVITAVECCHIA – ROME

EN BUS PARMIS LES SITES EMBLÉMATIQUES DE ROME

Découvrez l'une des façons les plus confortables de visiter la ville éternelle. Cette visite vous donnera l'occasion de voir les principaux sites de Rome tout en étant assis dans votre bus confortable.



SAVONE - ITALIE

FINALBORGO ET NOLI : DEUX VILLAGES NICHÉS ENTRE LA MER ET LA MONTAGNE

Découvrez le lien étroit entre **la mer et les montagnes ligures** en visitant **deux villages médiévaux** créés par la roche et les vagues. La montagne est la protagoniste à **Finalborgo**, où un **guide exclusif Costa** vous emmène voir les **monuments**, les **murailles** et les **places de l'époque féodale**, alors qu'à **Noli** il vous accompagne parmi les **loggias**, les **arcades** et des histoires sur la mer Méditerranée. Perché sur un **belvédère**, vous comprendrez enfin l'union parfaite entre l'arrière-pays et la côte.



PROPOSITION TARIFAIRE GROUPE 2026

CROISIERE MEDITERRANNEE 8 Jours / 7 Nuits

PRIX 2026 TTC PAR PERSONNE

Cabine Intérieure

BASE 40 PERSONNES

1 769 €

Ce prix comprend :

- ✓ Le transfert de votre ville vers le port de Marseille (*frais chauffeur et autoroutier inclus*)
- ✓ Croisière de 8 jours / 7 nuits à bord de votre navire « Smeralda »
- ✓ Les taxes portuaires et les frais de service à bord
- ✓ Logement en cabine Intérieure
- ✓ Les repas à bord du navire du Dîner du jour 1 au petit déjeuner du jour 8
- ✓ **Le forfait All Inclusive 24h/24 à bord du navire**
- ✓ **Le pack 5 excursions en demi-journée**
- ✓ **Les activités gratuites à bord du bateau**
 - Soirée du commandant / Soirée White / Soirée Espagnole ...
 - L'accès à toutes les activités de détente et animations organisés à bord
 - Les spectacles musicaux ou de cabaret
 - Les soirées dansantes et les fêtes programmés durant la croisière
 - L'utilisation des équipements du bateau (selon navire)
- ✓ **Les Assurances Multirisques** : assistance rapatriement, annulation et bagages avec extension Pandémie
→ Déclaration de sinistre à faire dans les 5 jours ouvrés suite à la survenance de l'évènement

Non inclus : Les pourboires - Le supplément cabine seule nous consulter - Les dépenses personnelles sur place ou sur le bateau (les boissons de la carte spéciale - coiffure - spa soin - Wifi - blanchisserie) - Les activités payantes type, Casino

FORMALITES OBLIGATOIRES

Pour les ressortissants français :
**CARTE D'IDENTITE OU
PASSEPORT EN COURS DE VALIDITE**

Pourquoi Choisir RS VOYAGES

- ✓ Réunion avant votre départ avec carnet de voyage
- ✓ Assistance aux aéroports de Départ et sur place par notre correspondant
- ✓ Garantie financière Groupama